



Talvesta nauttimaan

Kävelen Naavaparran polulle 3,2 km



Teerivaaran lumikenkäreitti 6 km



Talvipyöräilyreitit



Ahmankierros hiihtäen 17 km



Kansallispuistossa retkeily kytketyn koiran kanssa on sallittua. Koirat ovat myös tervetulleita alueen autio- ja varaustupiin sekä kansallispuiston laduille.

SYÖTTEEN LUONTOKESKUS

Syötteen luontokeskus on komea hirsilinna Syötteen kansallispuiston portilla. Pysyvässä näyttelyssä koet historian havinaa ja kuusten huminaa. Paikallisten taiteilijoiden kätenjälkeä voit ihastella vaihtuvissa näyttelyissämme.

Kahvila Tykky tarjoaa rentouttavan hengähdystauon ulkoilun lomaan. Tuoreen leivonnaisen ja kahvikupin äärellä voit ihastella tykkykuusia tai lintulaudan elämää. Kevätsezonkina tarjolla on lounaspöytä ja muuna aikana nälkää voi helpottaa vaikkapa hampurilaisnoksella.

Syötteen luontokeskus järjestää tilauksesta opastuksia sekä lounasta ryhmille, sekä tapahtumia ympäri vuoden. Myynnissä on alueen kartat sekä eräluvut ja lisäksi laadukkaat matkamuistot paikallisilta taitajilta.

Vuokrattavana lumikenkiä, lapsenvetoahkio sekä lapsenkantorinkka.



Tunnelmoi tuvassa

Ahmatupa 11 €/ hlö / yö, petipaikat 8:lle, sauna

Rytitupa 11 €/ hlö / yö, petipaikat 8:lle, sauna

Isoniemi 11 €/ hlö / yö, petipaikat 4:lle

Vaarametsien maa

Vaarametsät kutsuvat liikkumaan luonnonrauhaan kaikkina vuodenaikoina. Lihakset saavat kyytiä hiihtoretkellä tykkykuusien lomassa tai vaarojen ja laaksojen läpi kulkevilla maastopyöräreiteillä. Loppukesällä vaarojen rinteiltä ja metsän siimeksestä löytyvät herkut tuovat väriä ja makua ruokapöytään. Saunat Rytivaarassa sekä Ahmatuvalla pehmittävät kehon ja rentouttavat mielen. Aloita retkesi Syötteen luontokeskuksesta.

Suosittelimme

Luontopolulle lähiluontoa ihmettelemään:

Kellarilampi 0,9 km



Vattukuru 2,1 km



Naavaparran polku 3,2 km

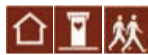


Patikoiden vaarametsiin

Romevaaran huiputus 6 km



Kaunislammen kierros 6,5 km



Pytkyn pyrähdys 9 km



Fillarilla selkosille

Syötteen kierros 17 km



Pitämävaaran lenkki 25 km



Yöretkelle

Ahmankierros 17 km



Ukonvaara – Rytivaara – Ahmatupa - Luontokeskus 30 km



LUONTO KIITTÄÄ, kun noudatat seuraavia sääntöjä.

Syötteen kansallispuistossa on Sallittua

- liikkuminen lihasvoimin
- pyöräily siihen osoitetuilla reiteillä
- avotulen teko ja leiriytyminen lyhytaikaisesti merkityillä paikoilla
- marjojen ja ruokasienten poimiminen
- lemmikkien tuominen autio- ja varaustupiin
- onkiminen ja pilkkiminen, kalastus virtavesissä on luvanvaraista

ja kiellettyä

- roskaaminen
- lemmikkieläinten vapaana pitäminen
- moottorikelkkailu
- kasvien kerääminen
- eläinten ja muun luonnon vahingoittaminen tai häiritseminen
- selkärangattomien eläinten pyydystäminen tai kerääminen
- moottoriajoneuvolla ajo siihen osoitettuja teitä lukuun ottamatta
- avotulen teko metsäpalovaroituksen aikana

Ohjeita retkeilijälle

Pidäthän huolta ympäristöstäsi! Syötteen kansallispuistossa retkeillään roskattomasti. Kansallispuiston pysäköintialueilla, reiteillä tai tulipaikoilla ei ole jätteastioita. Viethän siis roskat mukanas. Palavan jätteen voi kuitenkin polttaa nuotiopaikoilla ja biojätteen kompostoida kuivakäymälöissä.

SYÖTTEEN KANSALLISPUISTO

300 km²
perustettu vuonna 2000
sijaitsee Pudasjärven, Taivalkosken ja Posion kunnissa
Metsähallituksen Luontopalvelut hallinnoi ja hoitaa kaikkia Suomen kansallispuistoja

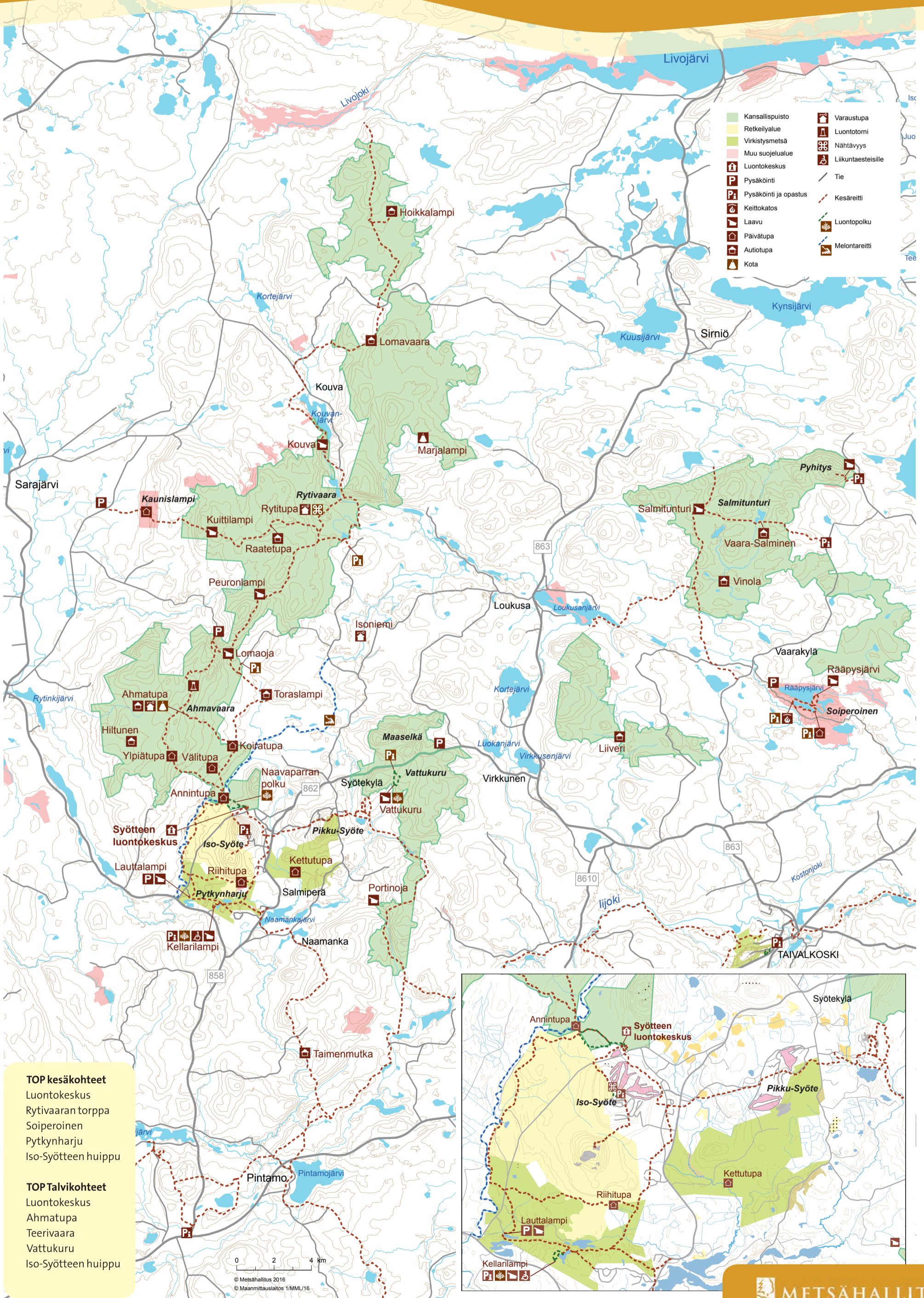
METSÄHALLITUS- kansallispuiston hoitaja

Syötteen luontokeskus
Erätie 1
93280 SYÖTE
p.0206 39 6550 syote@metsa.fi,
www.facebook.com/syotteenkansallispuisto
www.luontoon.fi/syote
www.retkikartta.fi



Kansallispuisto Syöte

Suomi



- | | | | |
|--|-----------------------|--|--------------------|
| | Kansallispuisto | | Varaustupa |
| | Retkeilyalue | | Luontotomi |
| | Virkistymetsä | | Nahtävyyks |
| | Muu suojelualue | | Liikuntaesteisille |
| | Luontokeskus | | |
| | Pysäköinti | | |
| | Pysäköinti ja opastus | | |
| | Keittokatos | | |
| | Laavu | | |
| | Päivätupa | | |
| | Autiotupa | | |
| | Kota | | |
| | | | Tie |
| | | | Kesäreitti |
| | | | Luontopolku |
| | | | Melontareitti |
| | | | |

- TOP kesäkohteet**
- Luontokeskus
 - Rytivaaran torppa
 - Soiperoinen
 - Pytkynharju
 - Iso-Syötteen huippu
- TOP Talvikohteet**
- Luontokeskus
 - Ahmatupa
 - Teerivaara
 - Vattukuru
 - Iso-Syötteen huippu

0 2 4 km
© Metsähallitus 2016
© Maanmittauslaitos 1/IMM/16

